

Convegno webinar

## **ETHICAL CHEESE**

Valorizzazione commerciale del Parmigiano Reggiano basata sulla diversificazione produttiva e certificazioni aggiuntive alla DOP: biologico e benessere animale

14 settembre 2022

# Disciplinare regionale e standard internazionali sul benessere animale



Ambra Motta – [a.motta@crpa.it](mailto:a.motta@crpa.it)



# ETHICAL CHEESE

## Standard Internazionali (SI)



**MIGROS**



# ETHICAL CHEESE

## Disciplinare ER e SI



<https://agricoltura.regione.emilia-romagna.it/produzioni-agroalimentari/pubblicazioni/zootecnica/disciplinari-per-la-valutazione-degli-allevamenti/disciplinare-per-la-valutazione-degli-allevamenti-di-bovini-da-latte>



<https://science.rspca.org.uk/document/s/1494935/9042554/RSPCA+Dairy+Standards.pdf/bb1a2971-8018-b325-8dcc-d6b590fcd955?t=1625822966824>



<https://assurance.redtractor.org.uk/standard-categories/dairy/>



# ETHICAL CHEESE

## Tipo di stabulazione

Ricovero



Fissa



Lettiera



Cucette



Sempre  
all'aperto



Accesso  
all'aperto



Sempre all'aperto  
con ripari



# ETHICAL CHEESE

## Tipo di stabulazione

**FISSA**



Ammessa **senza**  
**accesso all'aperto**



Ammessa **con**  
**accesso all'aperto**



**4 ore al giorno**  
**120 giorni all'anno**



# ETHICAL CHEESE

## Tipo di stabulazione



Ricovero



Sempre all'aperto



4 ore al giorno  
120 giorni all'anno



Accesso all'aperto



Sempre all'aperto con ripari

# ETHICAL CHEESE

## Tipo di stabulazione

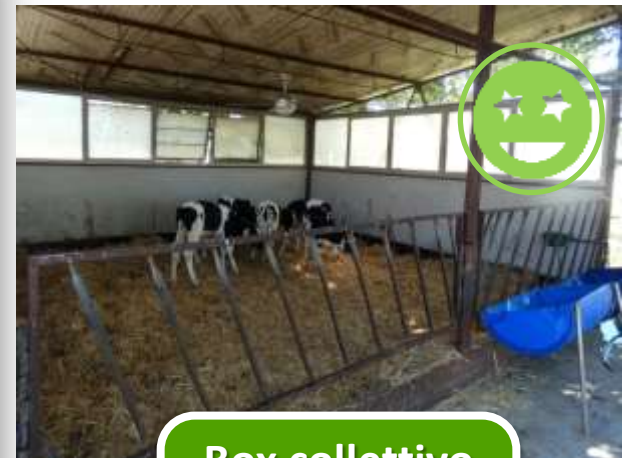


Vitello fino a 8 settimane



Box individuale

Box individuale con paddock



Box collettivo oppure con madre/balia



# ETHICAL CHEESE

## Tipo di stabulazione



FISSA



LIBERA



LETTIERA



CUCETTE





# ETHICAL CHEESE

## Aree all'aperto

**Disciplinare per la valutazione degli allevamenti di bovini da latte**  
"Progettazione di un sistema di buone pratiche e corretta gestione degli allevamenti per la sostenibilità delle produzioni nelle principali filiere zootecniche regionali"



- in base alla categoria bovina
- superfici in relazione alla tipologia di paddock
- dimensioni tettoia

- periodo trascorso all'aperto
- dimensione dei passaggi

- NON RICHIESTE**
- se presenti, area di riposo coperta e asciutta (non vengono fornite le superfici)



# ETHICAL CHEESE

## Aree all'aperto



**Categoria  
bovina**



**Paddock**

Vitella

2 mq

8 mq

Manza

3 mq

15 mq

Vacca

4 mq

18 mq

**Tettoie**

**Categoria bovina**



Vitella

2,5 mq

Manza

4,5 mq

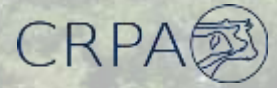
Vacca

5,5 mq



# ETHICAL CHEESE

## Aree all'aperto



**LIVELLO MINIMO =  
4 ore/giorno**

**LIVELLO OTTIMALE =  
6 ore/giorno**

**PERIODO MINIMO DI  
110 giorni/anno**

**25-30 vacche/ha**

Capi	Larghezza passaggio (m)
Fino a 200	4
Fino a 300	5
Fino a 400	6
Fino a 500	7

# ETHICAL CHEESE

## Superficie di riposo coperta

Livelli soglia:

Categoria bovina e tipo di zona di riposo	Base	Buono	Ottimo
<i>Box singolo</i>			
Vitello fino a 100 kg (lunghezza box in m)	1,4	1,6	1,8
Vitello fino a 100 kg (larghezza box in m)	0,9	1,0	1,1
<i>Box collettivo</i>			
Vitello fino a 100 kg (m <sup>2</sup> )	1,5	2,6	3,4
Vitello > 100 kg (m <sup>2</sup> )	1,7	3,1	4,1
Manza fino a 400 kg a lettiera (m <sup>2</sup> )	3,4	4,5	5,8
Manza fino a 400 kg a cuccette (m <sup>2</sup> )	3,9	4,2	4,8
Manza fino a 400 kg a fessurato (m <sup>2</sup> )	2,8	3,8	4,8
Manza > 400 kg a lettiera (m <sup>2</sup> )	4,1	5,3	6,9
Manza > 400 kg a cuccette (m <sup>2</sup> )	4,4	4,8	5,5
Manza > 400 kg a fessurato (m <sup>2</sup> )	3,3	4,5	5,7
Vacca da latte a lettiera (m <sup>2</sup> )	6	7,0	8,8
Vacca da latte a cuccette (m <sup>2</sup> )	4,8	5,4	6
Vacca da latte a fessurato (m <sup>2</sup> )	4,8	5,9	7,2
Rapporto posti in cuccetta/capi	≥ 0,9	≥ 1	≥ 1



# ETHICAL CHEESE

## Superficie di riposo coperta

Livelli soglia:

Categoria bovina e tipo di zona di riposo	Base	Buono	Ottimo
<i>Box singolo</i>			
Vitello fino a 100 kg (lunghezza box in m)	1,4	1,6	1,8
Vitello fino a 100 kg (larghezza box in m)	0,9	1,0	1,1
<i>Box collettivo</i>			
Vitello fino a 100 kg (m <sup>2</sup> )	1,5	2,6	3,4
Vitello > 100 kg (m <sup>2</sup> )	1,7	3,1	4,1
Manza fino a 400 kg a lettiera (m <sup>2</sup> )	3,4	4,5	5,8
Manza fino a 400 kg a cuccette (m <sup>2</sup> )	3,9	4,2	4,8
Manza fino a 400 kg a fessurato (m <sup>2</sup> )	2,8	3,8	4,8
Manza > 400 kg a lettiera (m <sup>2</sup> )	4,1	5,3	6,9
Manza > 400 kg a cuccette (m <sup>2</sup> )	4,4	4,8	5,5
Manza > 400 kg a fessurato (m <sup>2</sup> )	3,3	4,5	5,7
Vacca da latte a lettiera (m <sup>2</sup> )	6	7,0	8,8
Vacca da latte a cuccette (m <sup>2</sup> )	4,8	5,4	6
Vacca da latte a fessurato (m <sup>2</sup> )	4,8	5,9	7,2
Rapporto posti in cuccetta/capi	≥ 0,9	≥ 1	≥ 1

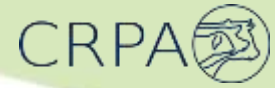
Rispetto di  
entrambe le  
misure





# ETHICAL CHEESE

## Superficie di stabulazione



Peso vivo (kg)	Superficie a lettiera (m <sup>2</sup> /capo)	Superficie senza lettiera (m <sup>2</sup> /capo)	Superficie totale (m <sup>2</sup> /capo)
< 100	1,5 <b>1,98</b>	1,8	3,3
100-199	2,5	2,5	5,0
200-299	3,5	2,5	6,0
300-399	4,5	2,5	7,0
400-499	5,5 <b>6,9</b>	2,5	8,0
500-599	6,0	2,5	8,5
600-699	6,5	2,5	9,0
700-799	7,0 <b>8,8</b>	3,0	10,0
≥ 800	8,00	3,0	11,0

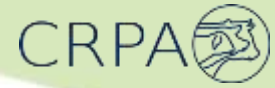
British Standard BS 5502:2005

**N. CUCLETTE > 5% RISPETTO AL  
NUMERO DI VACCHE**



# ETHICAL CHEESE

## Superficie di stabulazione



- VACCHE IN TRANSIZIONE**

Peso vivo (kg)	Superficie a lettiera (m <sup>2</sup> /capo)	Superficie senza lettiera (m <sup>2</sup> /capo)	Superficie totale (m <sup>2</sup> /capo)
400-499	6,5	3,0	9,5
500-599	7,0	3,0	10,0
600-699	7,5	3,0	10,5
700-799	8,0	3,5	11,5
≥ 800	9,0	3,5	12,5

British Standard BS 5502:2005

**N. CUCLETTE > 15% RISPETTO AL  
NUMERO DI VACCHE**



# ETHICAL CHEESE

## Superficie di stabulazione



Tipo di bovino	Peso vivo (kg)	Superficie a lettiera (m <sup>2</sup> /capo)	Superficie totale (m <sup>2</sup> /capo)
Vacca	400-499	5,5	8,0
	500-599	6,0	8,5
	600-699	6,5	9,0
	700-799	7,0	10,0
	≥ 800	8,00	11,0
Manza in box a lettiera	200-299	2,0	3,0
	300-399	2,75	3,95
	400-499	3,5	4,9
	500-599	4,25	5,85
	600-699	5,0	6,8
Vitelli	50-84		1,5
	85-140		1,8
	141-200		2,4

**CUCLETTE/CAPI > 1**



# ETHICAL CHEESE

## Accesso all'acqua di bevanda



Lunghezza minima

VL: 50 cm

BR: 40 cm

Vitelle: 20 cm



# ETHICAL CHEESE

## Accesso all'acqua di bevanda



### VASCA

Vitello	3 cm/capo
Manza	5 cm/capo
Vacca	6 cm/capo



Vitello	5 cm/capo
Manza	7 cm/capo
Vacca	9 cm/capo



Vitello	7 cm/capo
Manza	9 cm/capo
Vacca	12 cm/capo



### SINGOLO

Vitello	15 capi
Manza	15 capi
Vacca	10 capi

Vitello	11 capi
Manza	11 capi
Vacca	7capi

Vitello	7 capi
Manza	7 capi
Vacca	-

# ETHICAL CHEESE

## Accesso all'acqua di bevanda



- **almeno 2 abbeveratoi/box**
- **+1 abbeveratoio ogni 10 capi in più**
- consentire al 10% degli animali di bere nello stesso momento
- accessibili e puliti



- consentire al 10% degli animali di bere nello stesso momento
- accessibili e puliti



# ETHICAL CHEESE

## Accesso all'alimento



Alimentazione continua  
≥ 7-8 posti ogni 10 vacche



Alimentazione contemporanea  
un posto ogni vacca

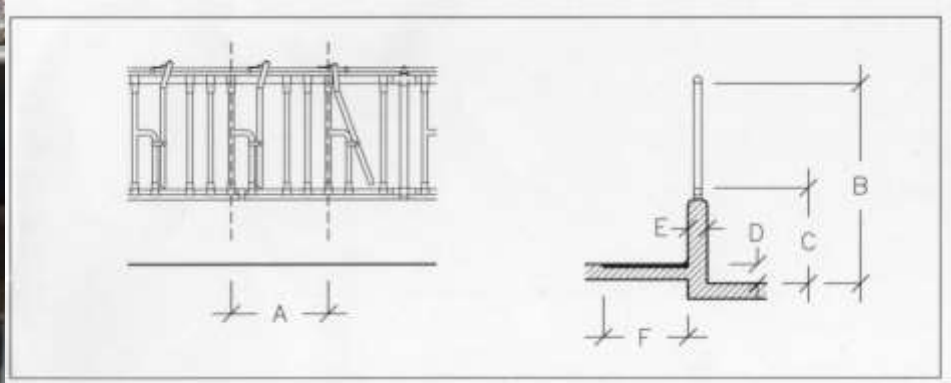
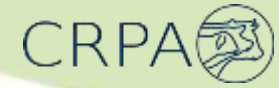


In caso di rastrelliera a tubi orizzontali  
posti = lunghezza della  
rastrelliera/68 o 72



# ETHICAL CHEESE

## Accesso all'alimento



Parametro	Categoria di peso (kg)		
	550	650	750
A – Fronte alla mangiatoia	0,60÷0,65	0,65÷0,70	0,70÷0,75
B – Altezza al tubo superiore della rastrelliera	1,40	1,45	1,50
C – Altezza al tubo inferiore della rastrelliera	0,53	0,55	0,57
D – Dislivello foraggiamento-alimentazione	0,10÷0,15	0,10÷0,15	0,10÷0,15
E – Larghezza muretto rastrelliera	0,15÷0,20	0,15÷0,20	0,15÷0,20
F – Larghezza mangiatoia	0,80	0,85	0,90



# ETHICAL CHEESE

## Accesso all'alimento

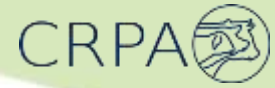
Livelli soglia:

Tipo di alimentazione	Base	Buono	Ottimo
Continua	Posti minimi in rastrelliera (fronte < 68 cm/vacca) pari a meno del 70% delle vacche	Posti minimi in rastrelliera (fronte di <u>almeno 68 cm/vacca</u> ) pari al 70% delle vacche	Posti minimi in rastrelliera (fronte di <u>almeno 72 cm/vacca</u> ) pari al 100% delle vacche <u>Rastrelliera autocatturante con dispositivo antisoffocamento o rastrelliera a tubi orizzontali</u> (quest'ultima solo nel caso di alimentazione continua)
Contemporanea	Posti minimi in rastrelliera (fronte < 68 cm/vacca) pari a meno del 100% delle vacche	Posti minimi in rastrelliera (fronte di <u>almeno 68 cm/vacca</u> ) pari al 100% delle vacche	Solo per alimentazione continua: posti minimi in rastrelliera (fronte di almeno 68 cm/vacca) pari al 70% delle vacche e <u>impianto automatico di distribuzione dell'unifeed</u>



# ETHICAL CHEESE

## Accesso all'alimento



60 cm/vacca  
(pre 2020)



75 cm/vacca  
(post 2020)

100 cm/vacca in  
transizione



3 capi/metro di  
rastrelliera

**Gestione:** rimozione del  
residuo in mangiatoia prima  
della distribuzione



# ETHICAL CHEESE

## Accesso all'alimento



Peso vivo (kg)	Contemporanea/a pasti (cm)	<i>Ad libitum</i> (cm)
200-299	40	15
300-399	50	15
400-499	55	19
500-599	60	24
600-699	67	28
700-799	70	32
≥ 800	75	32

72

British Standard BS 5502:2005



# ETHICAL CHEESE

## Rilievi diretti sugli animali

**Disciplinare per la valutazione degli allevamenti di bovini da latte**  
"Progettazione di un sistema di buone pratiche e corretta gestione degli allevamenti per la sostenibilità delle produzioni nelle principali filiere zootecniche regionali"



- Zoppie (Mobility score)
- Alterazioni del manto - gonfiori
- Pulizia del corpo

- Zoppie (Mobility score)
- Alterazioni del manto - gonfiori
- Pulizia del corpo
- BCS (Body Condition Score)

- Zoppie (Mobility score)
- Alterazioni del manto - gonfiori
- Pulizia del corpo
- BCS (Body Condition Score)

# ETHICAL CHEESE

## Zoppie (Mobility score)

### Mobility score

Category of score	Score
Good mobility	0
Imperfect mobility	1
Impaired mobility	2
Severely impaired mobility	3

**Camminata regolare**

**Camminata irregolare, passi corti**

**Carico del peso irregolare, passi corti, schiena leggermente inarcata**

**Vacca fatica a camminare e poggiare l'arto a terra, schiena inarcata**

# ETHICAL CHEESE

## Rilievi diretti sugli animali

Disciplinare per la valutazione degli allevamenti di bovini da latte  
"Progettazione di un sistema di buone pratiche e corretta gestione degli allevamenti per la sostenibilità delle produzioni nelle principali filiere zootecniche regionali"



DAIRY  
STANDARDS

NOVEMBER 2021

vacche zoppe

**< 8%**

- Se % superiore  
→ piano di miglioramento

vacche zoppe

**< 15%**

- Se % superiore  
→ piano di miglioramento  
- Se punteggio 3  
→ intervento immediato

**non specifica %**

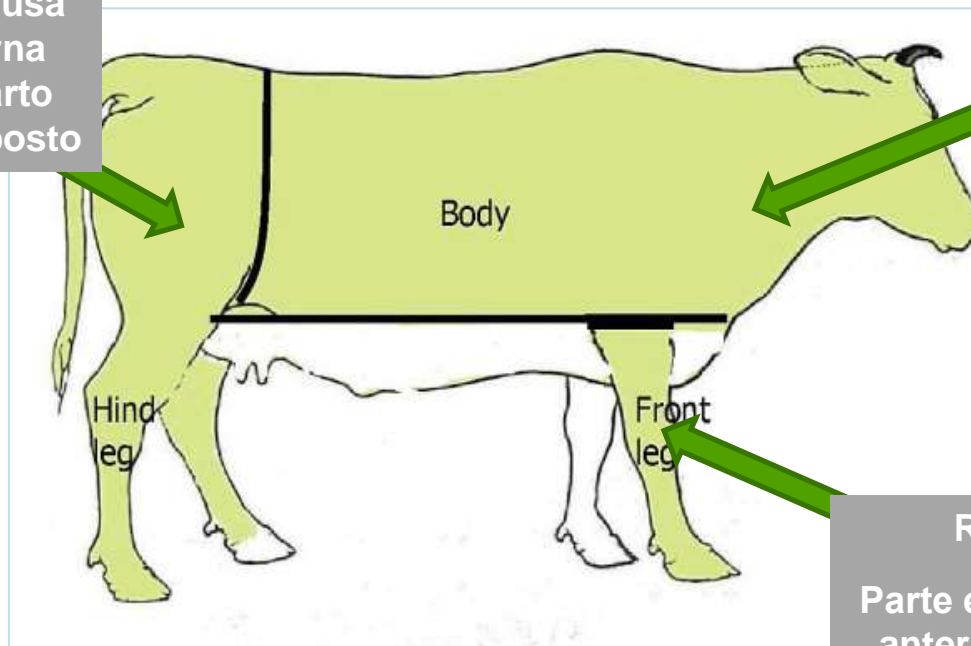
→ piano di miglioramento

# ETHICAL CHEESE

## Alterazioni del manto

### REGIONE 1

Parte posteriore del corpo inclusa la parte interna visibile dell'arto posteriore opposto



### REGIONE 2

Corpo, collo e testa del lato da osservare con esclusione del lato inferiore del ventre

### REGIONE 3

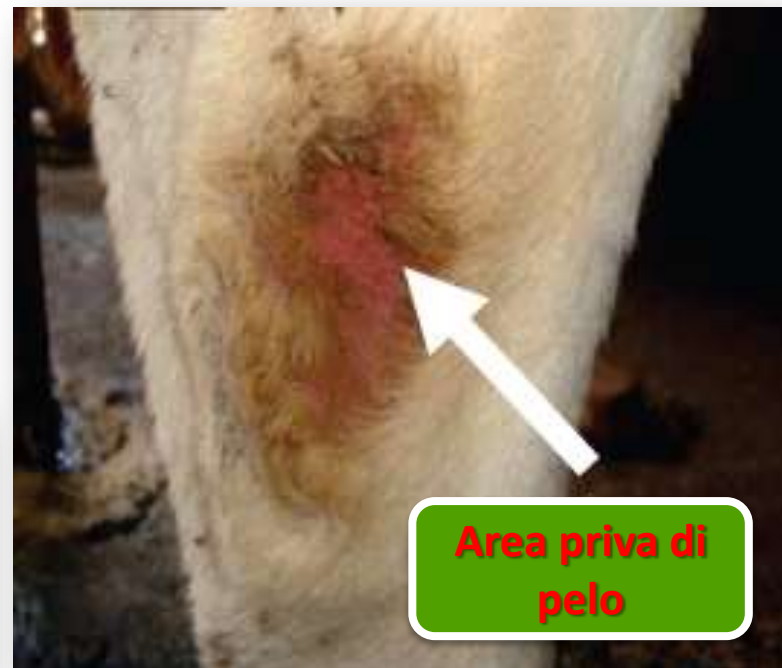
Parte esterna dell'arto anteriore del lato da osservare

# ETHICAL CHEESE

## Alterazioni del manto



**Gonfiore**



**Area priva di pelo**

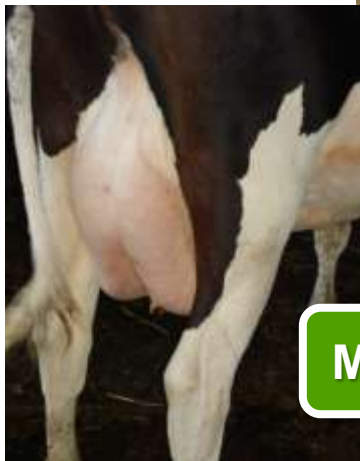


**Lesione**

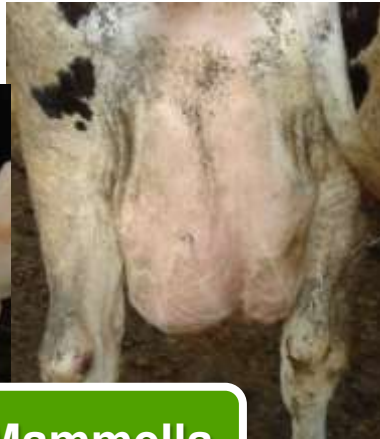
Dimensione minima **2 cm**

# ETHICAL CHEESE

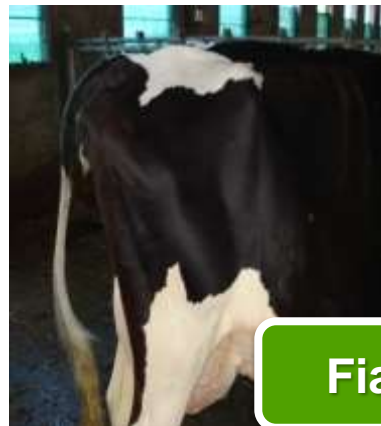
## Pulizia corporea



Mammella



Arti



Fianco



# ETHICAL CHEESE

## Alterazioni del manto e pulizia corporea

Disciplinare per la valutazione degli allevamenti di bovini da latte  
"Progettazione di un sistema di buone pratiche e corretta gestione degli allevamenti per la sostenibilità delle produzioni nelle principali filiere zootecniche regionali"



**DAIRY  
STANDARDS**

NOVEMBER 2021



se **< 20%**



se **< 10%**

Se superiore  
→ piano di  
miglioramento

**non specifica %**

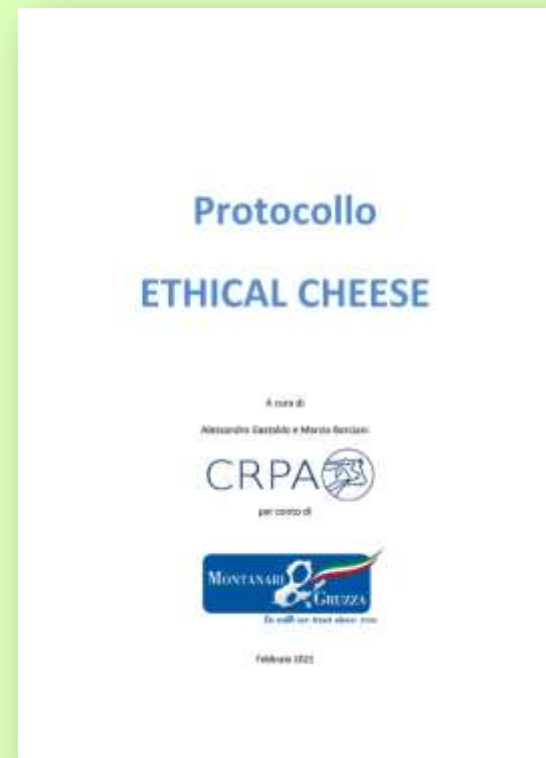
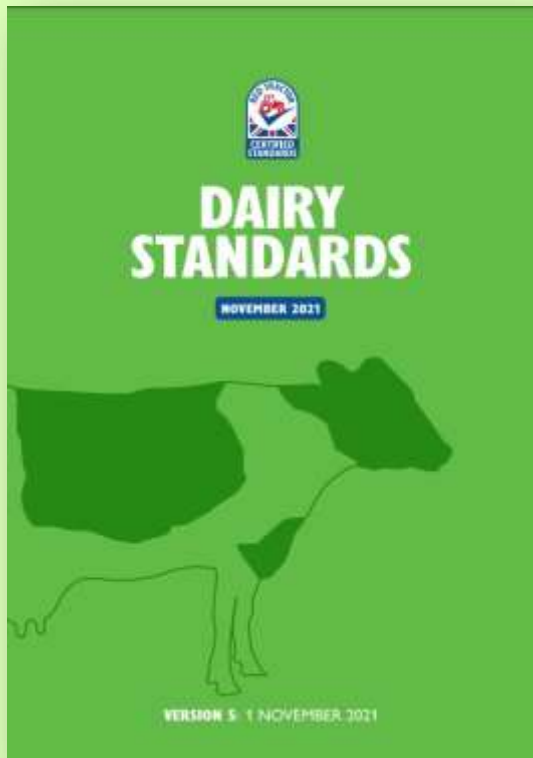
→ piano di  
miglioramento

**non specifica %**

→ piano di  
miglioramento

# ETHICAL CHEESE

## Red Tractor e Protocollo Ethical Cheese





Convegno webinar

## ETHICAL CHEESE

Valorizzazione commerciale del Parmigiano Reggiano basata sulla diversificazione produttiva e certificazioni aggiuntive alla DOP: biologico e benessere animale

14 settembre 2022

# Grazie per l'attenzione!

Ambra Motta  
[a.motta@crpa.it](mailto:a.motta@crpa.it)

